



Universidad de
América[®]
Código SNIES 1715

DIPLOMADO ANÁLISIS DE DATOS Y CREACIÓN DE DASHBOARD DE ALTO IMPACTO INTRODUCCIÓN A BUSINESS INTELLIGENCE (POWER QUERY - POWER PIVOT)

90 Horas



ISO 9001:2015
ISO 45001:2018
ISO 14001:2015
BUREAU VERITAS
Certification



Fundación Universidad de América | Vigilada MinEducación

PRESENTACIÓN

En la era digital, la información es poder. Pero convertir datos en bruto en visualizaciones valiosas y atractivas además de herramientas efectivas para tomar decisiones estratégicas, es uno de los principales desafíos empresariales.



JUSTIFICACIÓN

En el mundo actual, las habilidades en Excel son imprescindibles para cualquier profesional. Este diplomado brinda las herramientas necesarias para dominar Excel, así como las técnicas necesarias para la creación de Dashboard de alto impacto, mejorando las habilidades de análisis y toma de decisiones.

OBJETIVO GENERAL

Desarrollar las habilidades y el conocimiento necesarios para utilizar Excel de manera profesional, dominando la creación de modelos automatizados y el análisis de datos, con la ayuda de las herramientas de inteligencia de negocios en excel, hasta llevarlos a Dashboard interactivos e impactantes.

OBJETIVOS ESPECÍFICOS

- Reconocer y aplicar de forma efectiva la formulación en Excel desde los conceptos básicos hasta fórmulas complejas.
- Automatizar tareas en el manejo habitual de los datos que permita optimizar procesos.
- Dominar las últimas tendencias en Excel y aplicarlas de manera eficiente.
- Adoptar buenas prácticas que le faciliten el trabajo en proyectos extensos, con cantidades importantes de relaciones y transformaciones, ahorrando tiempo y dinero.
- Analizar y comparar las maneras de trabajar con las funciones DAX en Power Pivot.
- Ejercitar sobre las técnicas más importantes para la construcción de Dashboards en Excel.
- Dominar las herramientas de inteligencia de negocios Power Query y Power Pivot.





PERFIL DEL PARTICIPANTE

- Profesionales de diferentes campos no programadores, que buscan una herramienta para analizar datos de manera efectiva mejorando la productividad, toma de decisiones y aumentado su valor en el mercado laboral.
- Empresarios y emprendedores que necesitan usar Excel para realizar tareas como crear planes de negocio, gestionar presupuestos o analizar el rendimiento de su empresa.
- Gerentes que quieren mejorar la gestión financiera, el liderazgo, ahorrar tiempo y dinero aumentando la productividad.
- Personas que quieren desarrollar una ventaja competitiva en el mercado laboral, ya que es una herramienta muy demandada por las organizaciones.

METODOLOGÍA

Nuestra metodología está enfocada 100% a la práctica, sin temas de relleno o poca usabilidad, donde los participantes pueden interactuar con instructores y compañeros, creando un ambiente dinámico y participativo, aprendiendo lo que realmente necesitan saber para usar Power BI y herramientas Business Intelligence.

Aunque contamos con un material basado en proyectos empresariales reales muy completo para hacer las prácticas en cada clase, nos enfocamos en motivar al participante para que vaya aplicando lo estudiado a los archivos reales propios, lo cual garantiza el real aprendizaje en el tiempo.

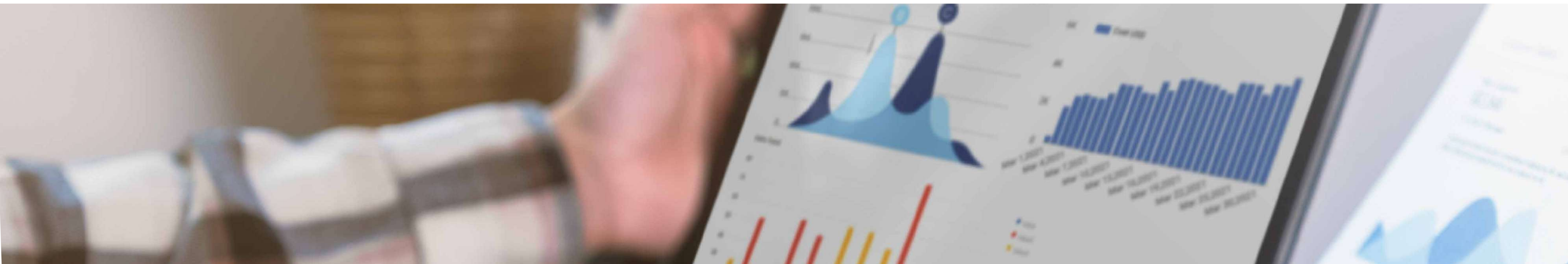
COMPETENCIAS A DESARROLLAR

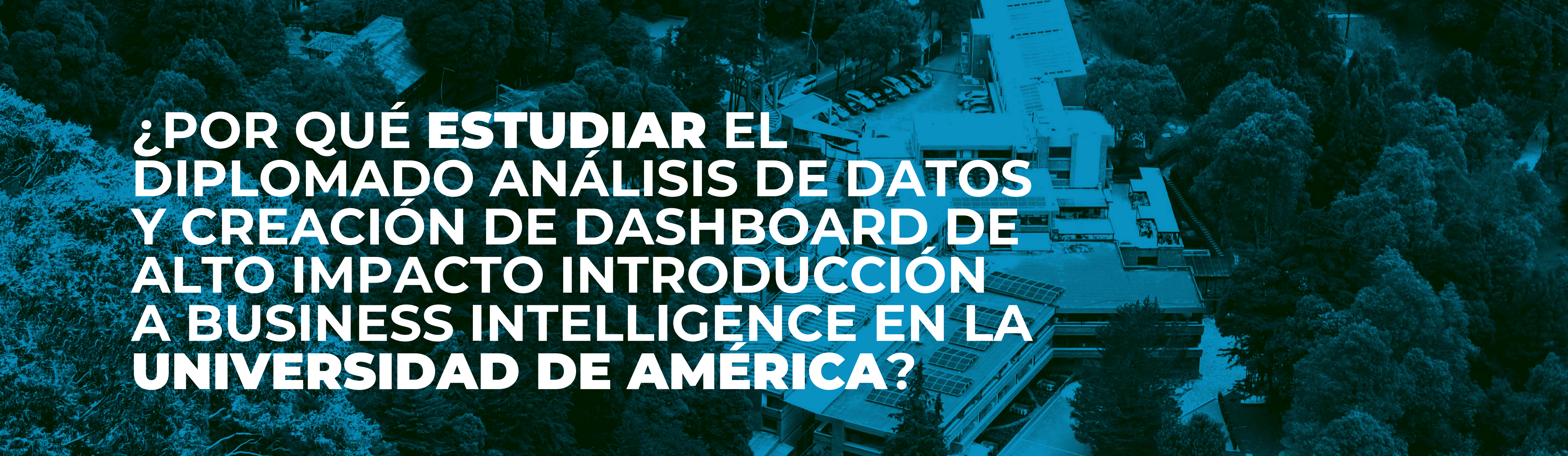
A lo largo del programa, el participante aprenderá a:

- Desarrollar la confianza y habilidades necesarias para resolver problemas de forma eficiente.
- Mejorar las habilidades de análisis y toma de decisiones.
- Conocer y aplicar las nuevas funciones de Excel (office 365).
- Importar y limpiar datos de diferentes fuentes.
- Crear visualizaciones de datos eficaces.
- Analizar datos y extraer insights.
- Comunicar tus hallazgos de manera efectiva.

Al finalizar el diplomado, el participante estará listo para:

- Organizar y trabajar los datos en Excel de una manera eficiente.
- Dominar los conceptos de formulación avanzada.
- Trabajar datos de manera más organizada y productiva.
- Automatizar tareas y modelos en Excel con las herramientas de inteligencia de negocios en Excel Power Query y Power Pivot.
- Crear informes y Dashboards profesionales.
- Mejorar su productividad en el trabajo.





¿POR QUÉ ESTUDIAR EL DIPLOMADO ANÁLISIS DE DATOS Y CREACIÓN DE DASHBOARD DE ALTO IMPACTO INTRODUCCIÓN A BUSINESS INTELLIGENCE EN LA UNIVERSIDAD DE AMÉRICA?

1

En el dinámico mundo empresarial actual, los datos son la nueva moneda de cambio. Saber interpretarlos, analizarlos y transformarlos en información accionable es clave para el éxito.

2

El Diplomado de Análisis de Datos, creación de Dashboard y herramientas de inteligencia de negocios en Excel de la Universidad de América, brinda las herramientas y habilidades necesarias para ser un maestro de datos permitiendo develar los secretos ocultos de los datos y ser parte de la élite de los analistas de los mismos.

3

La combinación de experiencia y una metodología práctica y vanguardista, continúa abriendo las puertas a un mundo de posibilidades laborales en empresas líderes de diversos sectores

CONTENIDO TEMÁTICO

CURSO NIVELATORIO EXCEL

MÓDULO 1

- Entorno de Excel.
- Entorno de la hoja.
- Métodos abreviados de Excel.
- Autorrelleno y series.
- Manejo de notas y comentarios.
- Gestión de borrador de celdas y formatos.
- Estilos de celdas.
- Hipervínculos.
- Dividir e inmovilizar paneles.
- Manejo de hojas y ventanas.
- Aplicar formato de celdas.

MÓDULO 2

- Formulación fundamental.
- Formulación con referencias de celdas.
- Referencias mixtas.
- Formulación de rangos.
- Formatos condicionales.
- Trabajo con formas e imágenes.
- Trabajo con íconos y emojis.

MÓDULO 3

- Formulación con funciones.
- Funciones de texto.
- Funciones de fecha.
- Funciones de redondeo.
- Funciones de estadística básica.
- Ordenamiento de listas.
- Buscar y reemplazar datos.
- Quitar duplicados.

MÓDULO 4

- Tipos de libros de Excel.
- Opciones de guardado.
- Trabajando con datos.

MÓDULO 5

- Impresión de documentos.
- Área de impresión.
- Imprimir notas o comentarios.
- Encabezados personalizados.
- Repetir columnas.
- Impresión de pdf.
- Seguridad en Libros.
- Seguridad en Hojas.
- Seguridad en Celdas.

FORMULACIÓN PROFESIONAL Y TABLAS DINÁMICAS

MÓDULO 1

- Pegado especial.
- Relleno rápido.
- Texto en columnas.
- Quitar duplicados.
- Tablas en Excel.
- Validación de datos.
- Formulación con nombres.

MÓDULO 2

- Formulación lógica.
- Condicionales.
- Función si anidado.
- Función Y, O.
- Funciones Y, O anidadas.
- Contar. Si, Sumar.si.conjunto.
- Control de errores.



MÓDULO 3

- Formulación profesional.
- Buscar V.
- Buscar H.
- Índice y coincidir.
- Práctica aplicación de formulación.

MÓDULO 4

- Gráficos tradicionales (gráficos estáticos).
- Identificando los tipos de gráficos en Excel.
- Que gráficos usar para cada caso.
- Gráficos personalizados en Excel.
- Tablas dinámicas (conceptos claves).
- Agrupaciones y manejo de fechas.
- Formulación con tablas dinámicas.
- Segmentadores y datos y escalas de tiempo.
- Crear tablas dinámicas de múltiples fuentes de datos.
- Creación de gráficos desde tablas dinámicas.
- Segmentadores de datos para gráficos.

MÓDULO 5

- Buscar objetivo.
- Formatos condicionales avanzado.
- Rangos dinámicos (Office 365).
- Funciones matriciales dinámicas.
- Operador de desbordamiento.
- Listas desplegables dinámicas.
- Buscar X.

EXCEL AVANZADO, BUSINESS INTELLIGENCE Y DASHBOARD DE ALTO IMPACTO

MÓDULO 1

- Visión general de la suite de BI de Microsoft.
- Bases de datos en Excel.
- Introducción al modelamiento de datos (tablas y relaciones).
- Introducción a Power Query.

MÓDULO 2

- Transformar datos con Power Query.
- Importación y transformación de datos con Power Query.
- Obtener datos de consultas Web y servicios en línea con PQ.
- Configuración regional en Power Query.
- Diferentes tipos de transformaciones en Power Query.

MÓDULO 3

- Transformación de tablas dinámicas a formato tabular con PQ.
- Consolidar datos de varias hojas de Excel en una tabla con PQ.
- Consolidar archivos de una carpeta con PQ.
- Consolidar columnas con Power Query.
- Importar datos de más de 1 millón de filas con PQ.

MÓDULO 4

- Columnas calculadas con Power Query.
- Columnas a partir de ejemplos con Power Query.
- Columnas condicionales en Power Query.
- Combinar archivos y restar de otra tabla.

MÓDULO 5

- Introducción a Power Pívor.
- Relacionando datos con Power Pívor.
- Primeros pasos con DAX (expresiones de análisis de datos).
- Creando medidas y campos calculados con DAX.
- Time Intelligence.

MÓDULO 6

- Presentación Dashboard en Excel.
- Cargar datos.
- Modelar datos.
- Análisis y boceto.
- Creación de medidas y tablas.
- Creación plantilla Dashboard.
- Creación de gráficos en Dashboard.
- Segmentadores de datos en Dashboard.
- Presentación efectiva de Dashboard.



CERTIFICADO

Se hará entrega de un Certificado expedido por la Universidad de América correspondiente al programa, a los participantes que asistan a por lo menos el 80% del tiempo total en horas del programa.

De lo contrario, se expedirá una constancia con el número de horas cursadas por el participante.

DOCENTES

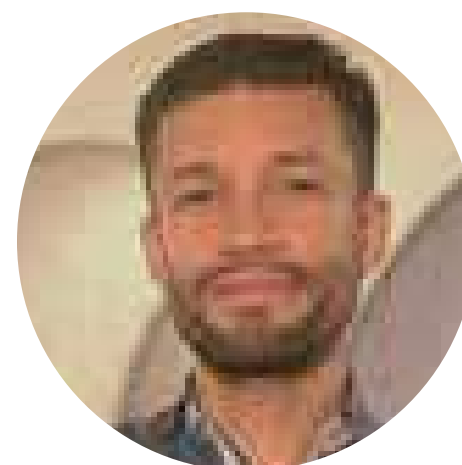
CARLOS HERNÁNDEZ



Desarrollador de Software, empresario y consultor con más de 20 años de experiencia liderando proyectos de desarrollo de software, creador de portales empresariales y de negocios digitales.

Experto en Excel, Power Bi y herramientas de Business Intelligence.

NÉSTOR CORTÉS



Administrador de Empresas, Microsoft Office Specialist Expert, empresario y consultor con más de 15 años de experiencia en capacitación en diferentes procesos organizacionales.

Experto en Excel, Power Bi y herramientas de Business Intelligence



Universidad de
América[®]
Código SNIES 1715



Más información:

Dirección de Mercadeo y Admisiones
educacion.continua@uamerica.edu.co

☎ 310 869 6885 ☎ 314 218 1547

☎ 316 629 0450

EcoCampus de Los Cerros - Avenida Circunvalar No 20 -53
Tel: (60 1) 3376680 Ext. 2080, 2011, 2081, 2082

Sede Norte - Calle 106 No. 19 - 18
Tel: (60 1) 6580658 Ext. 2203, 2217, 2218, 2219

Bogotá D.C., Colombia.

www.uamerica.edu.co

Fundación Universidad de América | Vigilada MinEducación



ISO 9001:2015
ISO 45001:2018
ISO 14001:2015
BUREAU VERITAS
Certification

